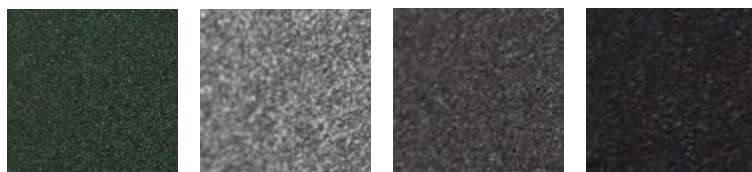


## DALI® ГРУНТ-ЭМАЛЬ ПО РЖАВЧИНЕ ЗВ1 ГРАФИТОВАЯ

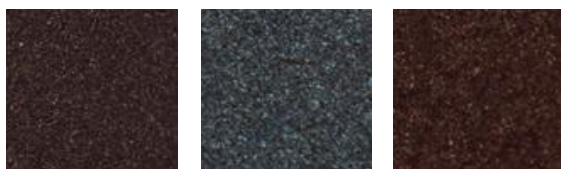


зеленый

серебристый

серый

черный



коричневый

серо-синий

темная медь



### Назначение:

Защитно-декоративная обработка различных металлических поверхностей, в том числе пораженных точечной или сплошной коррозией с толщиной ржавчины до 100 мкм

### Область применения:

Внутри и снаружи помещений по ЛЮБЫМ металлическим поверхностям, новым и ранее окрашенным:

- стальным и чугунным (решетки, ограды, гаражи, ворота и пр.)
- цветным металлам (цинк, медь, алюминий)
- поверхностям из оцинкованного металла (профнастил) и нержавеющей стали
- биметаллическим поверхностям (например, радиаторам отопления)

### Свойства:

- совмещает свойства преобразователя ржавчины, антикоррозионного грунта и декоративной эмали
- содержит графит, повышающий укрывистость, влагостойкость и антикоррозионные свойства покрытия
- 3-х ступенчатая система защиты: барьерная + антикоррозионная + протекторная
- допускается нанесение прямо по ржавчине
- обладает высокими показателями адгезии к новым, ранее окрашенным и пораженным коррозией поверхностям
- образует долговечное прочное матовое шероховатое покрытие с искрящимся эффектом
- устойчива к воздействию воды, масел, слабых кислот и щелочей
- устойчива к выгоранию, не разрушается под воздействием УФ-излучения
- атмосферостойкая, выдерживает колебания температур от -40°C до +80°C
- легко наносится, хорошо растекается по поверхности, не оставляет следов от кисти

### Рекомендации по применению:

Перед применением перемешать.

Поверхность должна быть сухой, чистой и прочной. При наличии, рыхлый слой ржавчины и/или предыдущее отслаивающиеся покрытие удалить. При нанесении эмали на ранее окрашенные поверхности рекомендуется провести пробное окрашивание, выждать один час, и, в случае вспучивания поверхности или отслоения старого покрытия, его необходимо удалить. Обезжирить поверхность, смоченной растворителем (не ворсистой тканью), просушить. Оцинкованную поверхность слегка зашкурить мелкой наждачной бумагой и промыть щелочным моющим средством.

Внимание: перед окрашиванием больших площадей, для исключения разнооттеночности, состав одного цвета, но разных партий, необходимо смешать в одной емкости.

При окрашивании цветных металлов (медь, латунь, алюминий), оцинкованного металла и нержавеющей стали возможно незначительное сокращение срока службы покрытия.

## Технические данные:

<b>Состав</b>	модифицированная алкидная смола, восстановитель металла, ингибитор коррозии, пигменты, наполнитель, антикоррозионные и функциональные добавки, растворитель
<b>Методы нанесения</b>	кисть, валик, распыление
<b>Разбавление</b>	допускается, но не более 10% от общей массы состава
<b>Разбавитель</b>	растворитель, ксилол, P646/647
<b>Температура применения</b>	от +8°C, относительная влажность воздуха менее 80%
<b>Количество слоев</b>	2-3
<b>Расход в 1 слой</b>	1л на 9-15м <sup>2</sup>
<b>Время высыхания (при t° +20±2°C)</b>	на отлип – до 2 часов межслойная сушка – 4 часа окончательный набор прочности покрытия - до 14 суток
<b>Блеск покрытия</b>	матовый
<b>Цвет</b>	7 цветов
<b>Колеровка ручная</b>	-
<b>Вязкость ВЗ-246 6мм (при t° +20±2°C), сек</b>	коричневый - 74 с темная медь - 73 с зеленая - 80 с серебристая - 107 с серо-синий - 81 с серый - 69 с черный - 70 с
<b>Плотность, г/см<sup>3</sup></b>	1,19 г/см <sup>3</sup>
<b>Стойкость пленки к статическому водю и 3% раствора NaCl</b>	не менее 14 суток
<b>Термостойкость покрытия</b>	до + 80°C
<b>Прогнозируемый срок службы покрытия (снаружи помещений)</b>	до 8 лет
<b>Прогнозируемый срок службы покрытия (внутри помещений)</b>	не менее 10 лет
<b>Очистка инструмента</b>	уайт-спирит, растворитель, ксилол, P 646/647
<b>Хранение и транспортировка</b>	- при t° от -40° до +40°C - не теряет свойств при замораживании
<b>Срок годности</b>	3 года в заполненной герметичной таре
<b>Фасовка</b>	0,75; 2; 10 л

## Совместимость с другими ЛКМ:

Этапы работ	Совместимые ЛКМ
1. Предварительное обезжиривание поверхности	Растворитель, ксилол, 646/647

## ! Советы эксперта:

- не рекомендуется наносить грунт-эмаль на поверхность, ранее окрашенную НЦ или ХВ материалами
- наиболее гладкое и равномерное нанесение достигается пневмораспылением и поролоновым валиком
- при окрашивании оцинкованного металла рекомендуется слегка его зашкурить и промыть щелочным моющим средством