

Штукатурка "Морской бриз"



грунтование поверхности

гр-ка глубокого проникновения

расход: 80-120 г/м²

инструмент: валик



колерование

эмаль универсальная матовая

расход: 100 г/м²

колеруем фиолетовой колер пастой в фиолетовый цвет



1-й слой (через 24 часа после грунтования)

эмаль универсальная матовая

расход: 100 г/м²

цвет: фиолетовый

наносим валиком



колерование

штукатурка "морской бриз"

расход: 150-200 г/м²

базу серебристо-белую

МВ-101 колеруем фиолетовой колер пастой



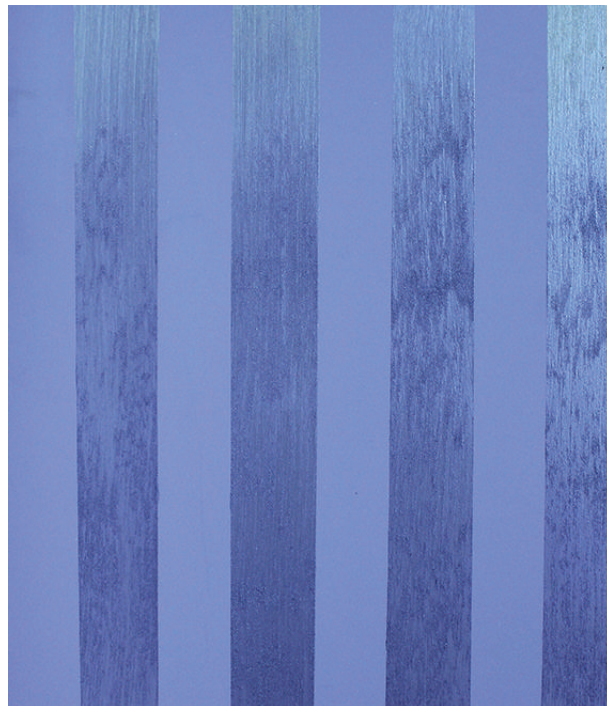
2-й слой (через 24 часа)

штукатурка "морской бриз"

расход: 150-200 г/м²

цвет: фиолетовый

наносим кистью поочередно два цвета



Штукатурка "Морской бриз"



грунтование поверхности
гр-ка глубокого проникновения
расход: 80-120 г/м²
инструмент: валик



колерование
эмаль универсальная матовая
расход: 100 г/м²
колеруем чёрной колер
пастой в серый цвет



1-й слой (через 24 часа после грунтования)
эмаль универсальная матовая
расход: 100 г/м²
цвет: серый
наносим валиком



2-й слой (через 24 часа)
штукатурка "морской бриз"
расход: 150-200 г/м²
цвет: база жемчуг MB-102 и
база серебристо-белый MB-101
наносим кистью поочерёдно
два цвета



колерование
штукатурка "морской бриз"
расход: 150-200 г/м²
• в заранее заготовленной таре
колеруем базу серебристо-белую
MB-101 в несколько цветов
• используемые колер пасты: чёрной,
красной, зелёной



3-й слой (через 24 часа после 2-го)
штукатурка "морской бриз"
расход: 150-200 г/м²
цвет: чёрный, красный, зелёный
создаём рисунок "цветок" мастихином



Штукатурка "Морской бриз"



грунтование поверхности

гр-ка глубокого проникновения
расход: 80-120 г/м²
инструмент: валик



1-й слой

эмаль перламутровая
расход: 100-200 г/м²
цвет: серебристо-белый
инструмент: валик с коротким ворсом



колорование

шт-ка "морской бриз"
расход: 150-200 г/м²
цвет: база серебристо-белый MB-101
колеруем жёлтой колер пастой в бледно-жёлтый цвет

2-й слой

шт-ка "морской бриз"
расход: 150-200 г/м²
цвет: бледно-жёлтый

- металлической кельмой наносим сплошной слой;
- жёсткой щёткой делаем вертикальные продиры;
- металлической кельмой приглаживаем поверхность по сырому.



Штукатурка "Морской бриз"



грунтование поверхности

гр-ка глубокого проникновения
расход: 80-120 г/м²
инструмент: валик



1-й слой

эмаль по дереву
расход: 80-100 г/м²
цвет: ванильный
инструмент: валик



2-й слой

шт-ка "морской бриз"
расход: 150-200 г/м²
цвет: база жемчуг МВ-102
наносим кистью и
распределяем по поверхности
крестообразными движениями



Штукатурка "Морской бриз"



грунтование поверхности

гр-ка глубокого проникновения
расход: 80-120 г/м²
инструмент: валик



1-й слой (через 24 часа)

эмаль универсальная матовая
расход: 100 г/м²
цвет: заколерованный колер пастой
наносим валиком



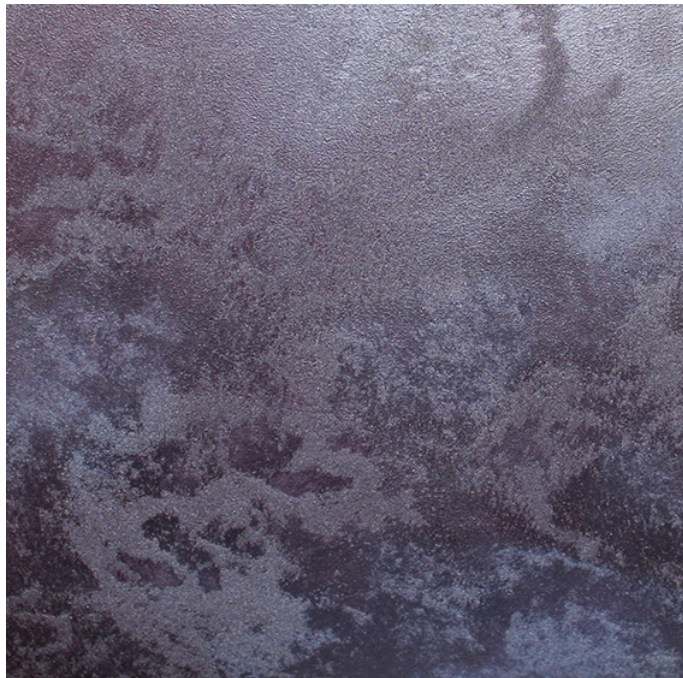
2-й слой (через 24 часа)

штукатурка "морской бриз"
расход: 150-200 г/м²
цвет: заколерованный колер пастой
инструмент: кисть



3-й слой (через 24 часа)

штукатурка "морской бриз"
расход: 150-200 г/м²
цвет: заколерованный колер пастой
инструмент: кисть



Штукатурка "Морской бриз"



грунтование поверхности
гр-ка глубокого проникновения
расход: 80-120 г/м²
инструмент: валик



колорование
эмаль универсальная матовая
расход: 100 г/м²
цвет: белый
колеруем красной и жёлтой колер
пастой в оранжевый цвет



**1-й слой (через 24 часа
после грунтования)**
эмаль универсальная матовая
расход: 100 г/м²
цвет: оранжевый
инструмент: велюровый валик



2-й слой (через 24 часа)
штукатурка "морской бриз"
расход: 150-300 г/м²
цвет: база золото-1 MB-107



- наносим кистью
- декорируем мастихином



3-й слой (через 24 часа)
штукатурка "морской бриз"
расход: 150-300 г/м²
цвет: база золото-1 MB-107



- наносим кистью плотным
слоем (боковые полосы)
- рисунок формируем тёркой
декоративной
- не дожидаясь высыхания
приглаживаем полосы
металлической кельмой



4-й слой (через 24 часа)
штукатурка "морской бриз"
расход: 150-300 г/м²
цвет: база жемчуг MB-102
кистью слегка декорируем
всю поверхность

