



Лист Технической Информации

Момент Монтаж Мгновенная Хватка МР-90

I. Продукт:

Состав:

Клей на основе синтетического каучука и органических растворителей.

Область применения:

Универсальный клей «Момент Монтаж Мгновенная Хватка МР-90» - это клей, который обеспечивает высокую первоначальную силу схватывания уже с первых секунд после соединения склеиваемых деталей. Совместим с большинством строительных материалов. Заявленная первоначальная сила схватывания достигается моментально и не требует никаких дополнительных шагов.

Основные преимущества:

- Состав на основе растворителя с формулой «Мгновенная хватка»
- Может использоваться во влажных условиях
- Высокая начальная сила схватывания
- Для внутренних и наружных работ
- Для пористых и непористых поверхностей
- Можно покрывать краской после высыхания*

* Поскольку существует множество видов краски, перед применением рекомендуется провести тест на совместимость

Склеиваемые материалы:

Совместим с широким спектром материалов: кирпич, бетон, керамическая плитка, ДВП, ДСП, ОСБ, гипсокартон, фанера, камень, МДФ, дерево, сухая штукатурка, ПВХ, различные металлы и их сплавы**, многие пластики**

**Перед применением на металле и пластике рекомендуется провести испытание

Не подходит:

для полиэтилена, полипропилена, тефлона, зеркал, материалов, не устойчивых к воздействию органических растворителей. Не рекомендуется применять в местах, подверженных постоянному воздействию воды



Упаковка:

Картридж 375 г

Туба 125 г

II. Технические характеристики*:

Основа	Синтетический каучук в смеси органических растворителей
Цвет	Жёлто-коричневый
Консистенция	пастообразная
Выдавливание / экструзия	лёгкое
Водостойкость	Водостоек после полного отверждения
Морозостойкость	выдерживает замораживание до минус 20°C
Срок службы	не менее 10 лет при соблюдении условий эксплуатации
Применение	для внутреннего и наружного применения**
Температура нанесения	от -10 до +35°C
Температура эксплуатации клеевого шва	от -30 до +80 °С
Рабочее (открытое) время (23°C, 50 % отн. влажн.)	около 10 минут
Максимальная толщина шва	до 10 мм
Начальная сила схватывания (внутренний тест 5.13)	до 90 кг/м ²
Конечная прочность (DIN EN 205)	до 59 кг/см ²
Время полного отверждения	до 48 часов, увеличивается при увеличении толщины наносимого клея
Возможность окрашивания	возможно
Тип соединения	эластичное
Усадка	менее 25 %

*Указанные в таблице значения получены в лабораторных условиях. Реальные прочностные характеристики зависят от склеиваемых материалов, способа нанесения, площади контакта поверхностей и условий применения клея и могут отличаться в меньшую сторону.

**При использовании внутри помещений обеспечить вентиляцию достаточную для своевременного удаления растворителей из воздуха в течение всего времени работы с отверждения продукта.

III. Указания по использованию

Требование к склеиваемым поверхностям: Поверхности должны быть сухими, прочными, без отслаивающихся частей. Гладкие поверхности рекомендуется предварительно обработать абразивными материалами для увеличения площади сцепления. Бетонные поверхности должны быть полностью затвердевшие; окрашенные поверхности - хорошо зачищены.

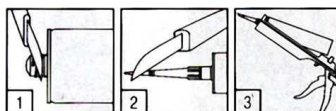
Непосредственно перед нанесением клея склеиваемые поверхности должны быть очищенными от грязи, пыли, масел, наледи и посторонних веществ. Жирные поверхности следует очистить очистителем «Момент». Для очистки металлических поверхностей можно использовать уайт-спирит.

Для защиты краёв шва от загрязнения излишками клея рекомендуется использовать малярную ленту (в случае необходимости).

Рекомендуется проводить работы при температуре от -10 °С до + 35 °С в хорошо проветриваемых помещениях. Избегать вдыхания паров во время нанесения и отверждения клея.

Нанесение клея:

- Срезать носик картриджа (1). Привинтить насадку и обрезать её под углом на необходимую ширину 45° (2). Поместить картридж в пистолет (3). Склеиваемые материалы могут быть позиционированы в течение 7-10 минут, после чего произойдёт отверждение клея.



- Нанести клей на одну из склеиваемых поверхностей: 1) Точечно, если первоначальная сила схватывания значительно превышает вес склеиваемых деталей. 2) Волнистыми вертикальными линиями для получения максимальной первоначальной силы схватывания на большой площади. 3) Прямыми вертикальными линиями при наружном применении.



Примечание:

- «Момент Монтаж Мгновенная Хватка» специально разработан для склеивания материалов без дополнительной фиксации. Тем не менее, в некоторых случаях (тяжёлые материалы, вертикальное склеивание) может потребоваться дополнительная фиксация. В этом случае для удержания деталей в неподвижном состоянии относительно друг друга, зафиксируйте соединение на 4-6 часов.
- Минимальная температура окружающей среды и склеиваемых материалов: -10°C. Для ускорения схватывания рекомендуется использовать картридж, предварительно выдержанный в течение 12 часов при комнатной температуре.
- Для обеспечения качественного склеивания и контакта между поверхностями, прижмите их плотно друг к другу.
- Эксплуатация склеенных материалов возможна уже через 10 часов. Тем не менее полное отверждение происходит через 24-48 часов в зависимости от условий.

До момента высыхания клея рабочие инструменты и загрязнённые поверхности можно очистить минеральными растворителями; после отверждения - только механическим путём.

Расход:

200-400 г/м² для декоративных и изоляционных панелей;

При нанесении сплошным валиком диаметром 6 мм: 400 г - 10 п. метров

IV. Дополнительная информация

Условия безопасного**использования и хранения:**

Легко воспламеняется! В рабочих помещениях нельзя курить или обращаться с оборудованием, которое может привести к возникновению открытого огня, искр или опасности возгорания.

Производить работы в хорошо проветриваемом помещении, не вдыхать пары клея, избегать соприкосновения с кожей. В случае попадания не затвердевшего клея в глаза, следует тщательно промыть их водой и обратиться к врачу.

Во время перерывов в использовании клей необходимо держать плотно закрытым, чтобы избежать отверждения внутри упаковки.

Хранить в недоступном для детей месте!
Дополнительные сведения о продукте находятся в Паспорте Безопасности
Хранить вдали от источников огня и искр в сухих проветриваемых помещениях при температуре от минус 20 до плюс 30°C. По истечении срока годности высохшие остатки клея утилизировать как бытовой отход.

Очистка инструментов:

До высыхания клея рабочие инструменты и загрязнённые поверхности можно очистить минеральными растворителями; после затвердевания - только механическим путём.

Срок годности 18 месяцев со дня производства в оригинальный невскрытой упаковке.

Дополнительные сведения о продукте находятся в Паспорте Безопасности

Данный лист технической информации основан на информации, полученной на основе испытаний и большого опыта компании в области клеев. Поскольку невозможно исследовать все способы применения и в виду того, что существует множество различных условий использования клея мы не можем заявить, что информация является полной. Мы рекомендуем провести тестирование продукта перед применением.

Мы гарантируем неизменное качество продукта.



ООО «Хенкель Рус»
107045, Россия, г. Москва,
Колокольников переулок, д.11
+7 495 745 55 88