

DALI-DECOR СТРУКТУРНАЯ 0,5 ДЕКОРАТИВНАЯ КРАСКА

Назначение:

Защитно-декоративная обработка фасадов зданий и сооружений, стен, потолков и различных элементов интерьера в отапливаемых и неотапливаемых жилых и общественных помещениях, в том числе с повышенной влажностью воздуха и интенсивной эксплуатационной нагрузкой.

Область применения:

Снаружи и внутри помещений по минеральным (бетон, кирпич, гипс, цемент, гипсокартон, шпатлевка, штукатурка и т. д.). Внутри помещений допускается нанесение на ДВП, ДСП, МДФ и подобным поверхностям.

Разрешена к применению в детских, дошкольных, лечебных и общеобразовательных учреждениях.

Свойства:

- образует прочное шероховатое покрытие
- атмосферостойкое покрытие, выдерживает сезонные колебания температур от -40° до +50°С
- скрывает мелкие дефекты и неровности поверхности
- устойчиво к выгоранию, не разрушается под воздействием УФ-излучения
- большой выбор светостойких цветов
- выдерживает влажную уборку с применением моющих средств
- максимальная фракция наполнителя 0,5 мм
- легко наносится на основание и структурируется

Рекомендации по применению:

Поверхность должна быть чистой, сухой, не мялящей, без видимых трещин и царапин. Все старые покрытия удалить, основание зашпатлевать и отшлифовать.

Обработать поверхность грунтовочным составом Dali-Decor™ Primer или Dali-Decor™ Quartz Primer, в зависимости от выбранного эффекта.

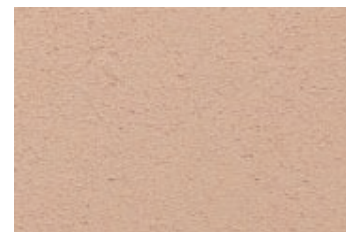
Декоративную краску Dali-Decor™ Структурная 0,5 перед применением перемешать.

Наносить при t° окружающего воздуха и поверхности не ниже +10°С.

Краска наносится в 1 слой валиком, кистью или распылением. Сразу после нанесения можно придать поверхности желаемую фактуру с помощью кельмы или иного инструмента. При необходимости дополнительной защиты или получения декоративного эффекта, вторым слоем нанести гладкую интерьерную (Dali-Decor™ Base) или фасадную краску (Dali™ Краска ообопрочная, Dali™ Резиновая, Dali™ Краска укывистая). При необходимости допускается разбавление водой в зависимости от используемого инструмента и техники нанесения.

Технические данные:

Состав	акриловая дисперсия, наполнитель, реологические добавки, консерванты, добавки
Методы нанесения	кельма металлическая, пластиковая кельма
Разбавление	Водой
Температура	от +10°С, относительная влажность воздуха менее 80%
Количество слоев	1
Расход в 1 слой	от 0,35 кг/м ²
Время высыхания (при t° +20±2°С)	полное высыхание - 5 часов; окончательный набор прочности покрытия (устойчивость к влажной уборке) – 5 суток
Блеск покрытия	Глубоко-матовый
Цвет	Белый
Колеровка машинная	Фасадная палитра «Цвета природы»
Колеровка ручная	универсальные колерные пасты Dali, но не более 4% от общей массы состава



Эффект «Структурный»

Срок службы покрытия	до 20 лет (снаружи помещений)
Очистка инструмента	вода
Хранение и транспортировка	при t° от +5° до +35°C; выдерживает 5 циклов замораживания-оттаивания или однократное нециклическое замораживание на срок до 30 суток при t° -40° С.
Срок годности	2 года в заполненной герметичной таре
Фасовка	15 кг

- При проведении наружных работ (в т.ч отделка цоколя) покрытие, образованное Dali-Decor™ Структурная 0,5 допускается дополнительно обработать гидрофобизирующим пропиточным составом Dali™ Гидростоп, который блокирует проникновение влаги в поверхность, что способствует повышению морозостойкости финишного покрытия и предотвращает появление и распространения микротрещин, существенно повышая срок службы покрытия.