

DALI-DECOR ШУБА 0,5 ДЕКОРАТИВНАЯ ШТУКАТУРКА

Назначение:

Защитно-декоративная обработка фасадов зданий и сооружений, стен, потолков и различных элементов интерьера в отапливаемых и неотапливаемых жилых и общественных помещениях, в том числе с повышенной влажностью воздуха и интенсивной эксплуатационной нагрузкой.

Область применения:

Снаружи и внутри помещений по минеральным (бетон, кирпич, гипс, цемент, гипсокартон, шпатлевка, штукатурка и т. д.). Внутри помещений допускается нанесение на ДВП, ДСП, МДФ и подобным поверхностям. Разрешена к применению в детских, дошкольных, лечебных и общеобразовательных учреждениях.

Свойства:

- многообразие техник нанесения
- атмосферостойкое покрытие, выдерживает сезонные колебания температур от -40° до +50°С
- скрывает дефекты и неровности поверхности
- устойчиво к выгоранию, не разрушается под воздействием УФ-излучения
- большой выбор светостойких цветов
- выдерживает влажную уборку с применением моющих средств
- максимальная фракция наполнителя 0,5 мм
- легко наносится на основание и структурируется

Рекомендации по применению:

Поверхность должна быть чистой, сухой, не мелящей, без видимых трещин и царапин. Все старые покрытия удалить, основание зашпатлевать и отшлифовать.

Обработать поверхность колеруемым адгезионным грунтом Dali-Decor™ Quartz Primer.

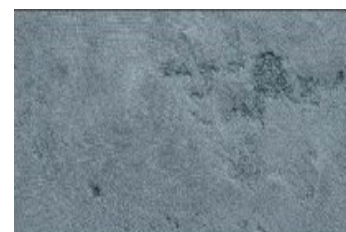
Декоративную штукатурку Dali-Decor™ Шуба 0,5 перед применением перемешать.

Наносить при t° окружающего воздуха и поверхности не ниже +10°С.

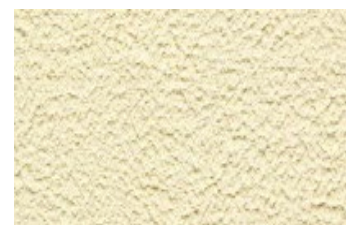
Штукатурка наносится в 1-2 слоя валиком, кельмой или распылением. Сразу после нанесения можно придать поверхности желаемую фактуру с помощью кельмы или других инструментов. При необходимости допускается разбавление водой не более 5% от массы материала. Для недопущения образования ярко выраженных стыков, поверхность обрабатывать небольшими участками (1-2 м²), оставляя неровные края, обработку каждого следующего участка начинать до подсыхания предыдущего.

Технические данные:

Состав	акриловая дисперсия, наполнитель, реологические добавки, консерванты, добавки
Методы нанесения	кельма металлическая, пластиковая кельма
Разбавление	Водой до 5 % от массы материала
Температура	от +10°С, относительная влажность воздуха менее 80%
Количество слоев	1-2
Расход в 1 слой	1 кг/м ²
Время высыхания (при t° +20±2°С)	Межслойная сушка – 4 часа, полное высыхание – 7 часов; окончательный набор прочности покрытия (устойчивость к влажной уборке) – 7 суток
Блеск покрытия	Глубоко-матовый
Цвет	Белый
Колеровка машинная	Фасадная палитра «Цвета природы»
Колеровка ручная	универсальные колерные пасты Dali, но не более 4% от общей массы состава
Срок службы покрытия	до 20 лет (снаружи помещений)



Эффект «Арт-бетон»



Эффект «Шуба»

Очистка инструмента	вода
Хранение и транспортировка	при t° от +5° до +35°C; выдерживает 5 циклов замораживания-оттаивания или однократное нециклическое замораживание на срок до 30 суток при t° -40° C.
Срок годности	2 года в заполненной герметичной таре
Фасовка	15 кг

- При проведении наружных работ (в т.ч отделка цоколя) покрытие, образованное Dali-Decor™ Шуба 0,5, допускается дополнительно обработать гидрофобизирующим пропиточным составом Dali™ Гидростоп, который блокирует проникновение влаги в поверхность, что способствует повышению морозостойкости финишного покрытия и предотвращает появление и распространения микротрещин, существенно повышая срок службы покрытия.