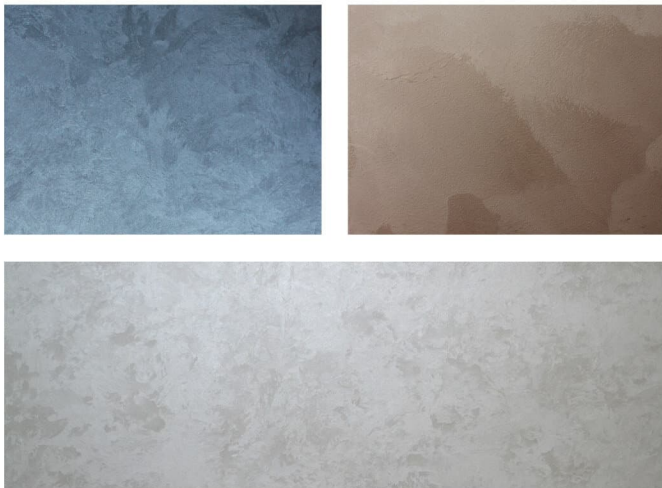


Штукатурка фактурная Мокрый шёлк

Изящное декоративное покрытие под ткань с перламутровыми частицами, создающее эффект переливающегося шелка. Идеально подходит для создания стильных и оригинальных интерьеров.

- можно использовать в помещениях с повышенной влажностью
- стойкая к мытью
- образует «дышащее» покрытие
- выпускается в двух готовых цветах: серебристо-белая база №1, жемчуг №6.



Колеровка

Автоматическая колеровка на основе серебристо-белой базы по каталогу цветов или ручная высококонцентрированными колеровочными пастами VGT™.

Подготовка поверхности

Поверхность должна быть чистой и сухой. Основание - абсолютно ровным, поэтому поверхность необходимо предварительно зашпатлевать финишной шпатлевкой и загрунтовать грунтовкой глубокого проникновения VGT™. Для снижения затрат, повышения технологичности нанесения и декоративных свойств покрытия рекомендуется окрасить основание матовой эмалью или краской VGT™ в цвет финишного покрытия.

Способ нанесения

1 слой - заколерованный материал равномерно наносить на поверхность пластиковой кельмой легкими приглаживающими движениями, таким образом, чтобы не было видно стыков.
2 слой - после высыхания первого слоя (примерно через 30 мин.) пластиковой кельмой или кистью наносить мазки в противоположных направлениях для создания переливов двух тонов, подобно заглаженному велюру. Кельмой можно рисовать восьмёрки, а кистью круги, создавая эффект чешуи.
При формировании рисунка рекомендуется производить работы на участках площадью 0,7 — 1,0 м². Во избежание появления видимых стыков не желательно оставлять прямолинейные границы между участками. Возможны и другие способы нанесения, которые зависят от фантазии мастера. Работы производить при температуре не ниже +7°C и отн. влажности воздуха не более 80%.

Расход

150-300 г/м².

Время высыхания

До отлипа - 2 часа, полное высыхание через 48 часов при температуре (20±2)°C и отн. влажности воздуха (65±5)%. При более низких температурах и более высокой влажности воздуха время высыхания увеличивается.

Хранение и транспортирование

В плотно закрытой таре при температуре от 0°C до +40°C. Не замораживать! Не подвергать воздействию прямых солнечных лучей. Не складировать вблизи работающих нагревательных элементов.

Состав

Водная дисперсия стирол-акрилового сополимера, модифицирующие добавки, наполнитель, перламутровый пигмент.

Плотность

1,21 г/см³.

Разбавитель

Вода, не более 5%.

Срок годности

24 месяца с даты изготовления.

Сложность нанесения

Легко Сложно

